

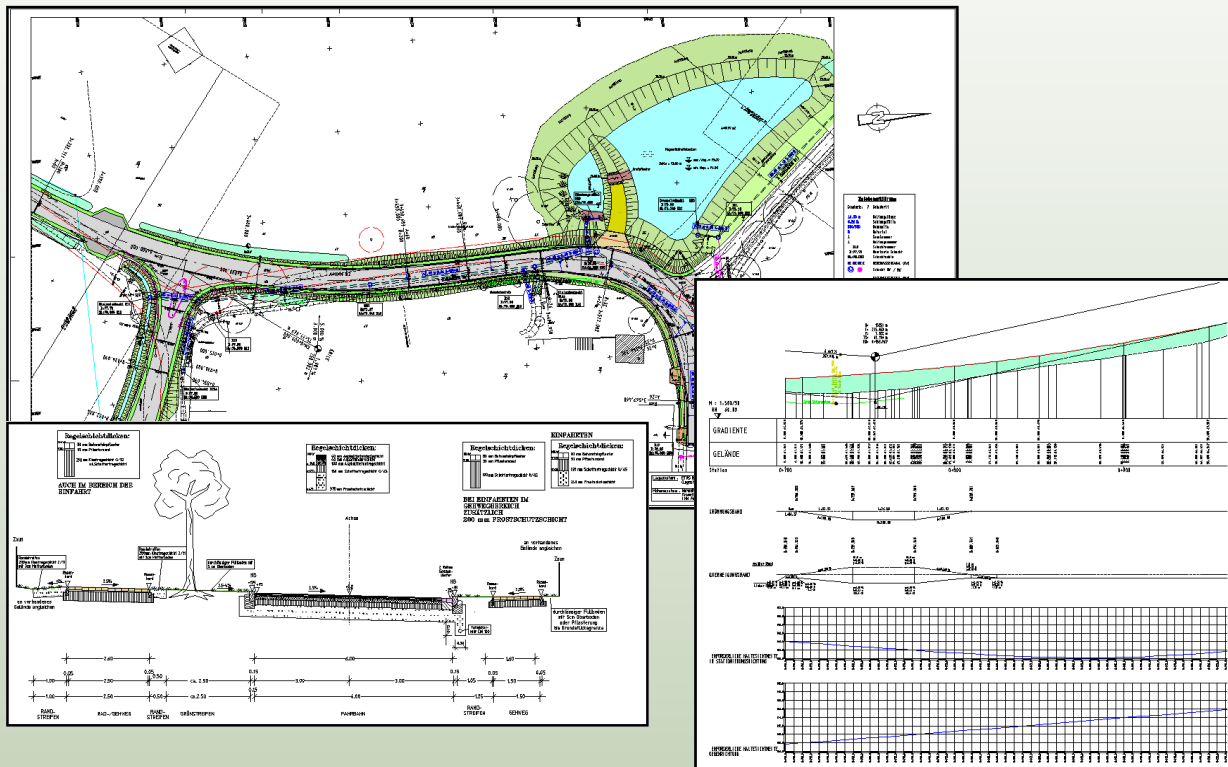
# Ingenieurbüro Jürgen Hinze

## Straßen-, Tief- und Wasserbau



Giesensdorf, Pritzwalk Str. 1  
16928 Pritzwalk  
Telefon: 03395/700498  
Fax: 03395/311997  
E-Mail: kontakt@ib-hinze.de  
Internet: www.ib-hinze.de

## Straßen-, Tief-, Landschafts- und Wasserbauplanung



- Straßen- und Tiefbauplanung
- Wegebau
- Trink- und Abwasserplanung
- Landschaftsbau
- Freiraumgestaltung
- Wasserbauplanung
- Brückensanierung
- Digitale Planungsordner
- Digitale Bestandsunterlagen
- Entwurfs- und Bauvermessung

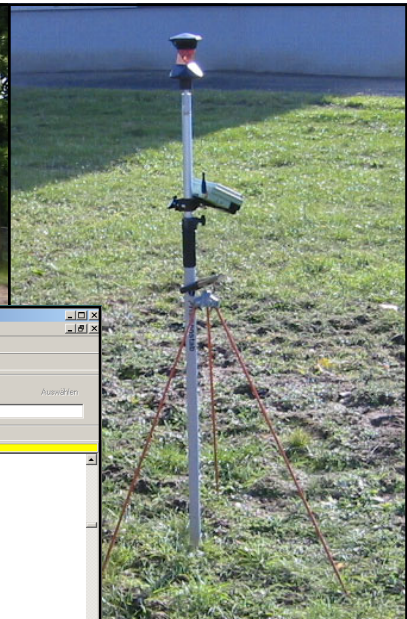
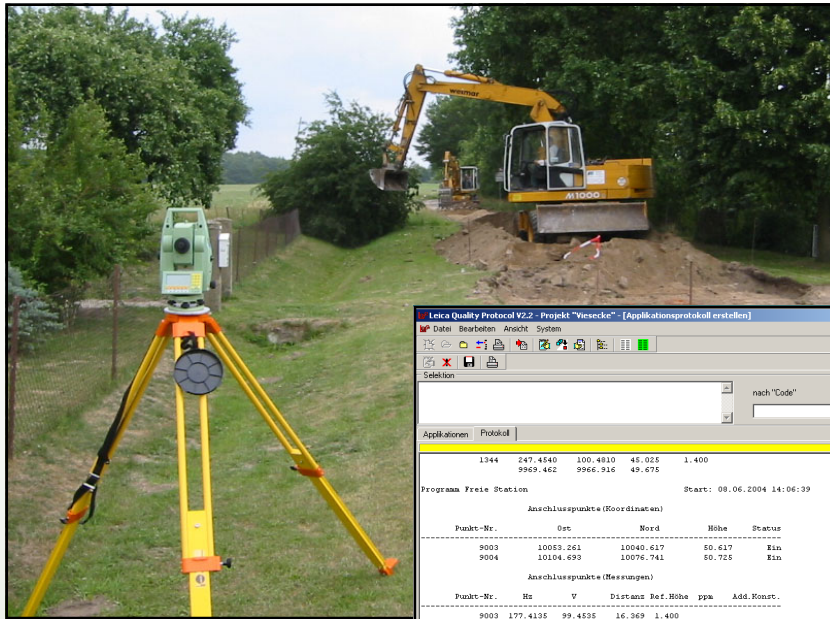
**Gründung:** 26.01.1991

**Inhaber:** Dipl.-Ing. Jürgen Hinze  
Mitglied der Brandenburgischen  
Ingenieurkammer und dort als  
Beratender Ingenieur in der Liste  
der bauvorlagenberechtigten In-  
genieure unter der Nummer  
10465/94 registriert.



**Leistungsbereiche:**

- Vermessung
- Planung
- Bauleitung



Leica Quality Protocol V2.2 - Projekt "Viesecke" - [Anwendungsprotokoll erstellen]

Selektion: nach "Code" Auswählen

Applikation	Protokoll
1344	247.4840 100.4810 45.025 1.400
9969	462 9966.916 49.675

Programm: Freie Station Start: 08.06.2004 14:06:39

Anschlusspunkte (Koordinaten)				
Punkt-Nr.	Dist	Nord	Höhe	Status
9003	10063.261	10040.617	50.617	Ein
9004	10164.693	10076.741	50.725	Ein

Anschlusspunkte (Bezugswerte)						
Punkt-Nr.	Hs	V	Distanz	Ref. Höhe	ppa	Add. Konst.
9003	177.4135	99.4535	16.369	1.400		
9004	14.2950	99.8420	48.814	1.500		

Anschlusspunkte (Bezugswerte)				
Punkt-Nr.	dist	dDist	dNord	dHöhe
9003	-0.0015	-0.001	0.001	0.000
9004	0.0000	-0.001	-0.001	0.000

Standpunkt (Koordinaten)				
Standpunkt-Nr.	Dist	Nord	Höhe	Instr. Höhe
802	10061.425	10054.804	50.423	1.453

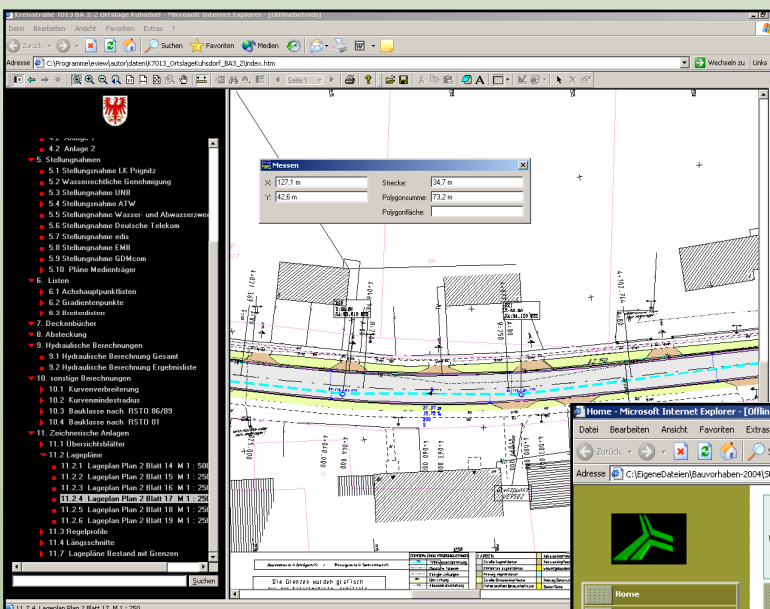
Berechnungsergebnis nach der Methode  
Kleinste Quadrate Lösung

w.F. Dist: 0.001  
w.F. Nord: 0.001  
w.F. Höhe: 0.000  
w.F. des Ortes: 0.0005  
Ortsent. unbekannt: 55.8320  
Maßstab:

Copyright © Oktober 2002, Leica Geosystems Deutschland

- Entwurfsvermessung
- Bauvermessung
- Bestandsaufnahme

- Planung mit **Card/1** der neusten Version



- Erstellung Digitaler Planungsordner mit eView

- Bestandsunterlagen
- Digitale Bestandsunterlagen
- Aufmasserstellung
- Beweissicherung

Home - Microsoft Internet Explorer - [Offlinebetrieb]

Daten Bearbeiten Ansicht Favoriten Extras ?

Adresse: C:\EigeneDokumente\Bauvorhaben-2004\Strigleben-Hauptstraße-190203\Bestandsunterlagen\Bestands-CD\Startseite\album1.html

**Ingenieurbüro Jürgen Hinze**  
Straßen- und Tiefbau

**Digitale Bestandsunterlagen**

**BV.: Dorferneuerung, Ortslage Strigleben, Hauptstraße**

Die folgende CD enthält die digitalen Bestandsunterlagen der oben genannten Baumaßnahme.

Die Bestandszeichnungen sind im "DXF-Format" gespeichert. Wenn Sie kein CAD-Programm bzw. Viewer auf Ihrem Rechner installiert haben, besteht hier die Möglichkeit den "Autodesk View View Express" zu installieren. Mit dem Viewer können Sie Dateien im "DXF-, DWG-Format" öffnen und drucken.

- Home
- Abnahmeprotokoll
- Fotodokumentation
- Bautagebuch
- Fachunternehmerklärung
- Plattendruckversuch
- Bestandspläne
- Aufmass Zufahrten
- Prüfung Tragschicht (1)
- Prüfung Tragschicht (2)
- Volow View Express

**Brandenburgische Ingenieurkammer**

Ingenieurbüro J. Hinze  
Copyright © 2004

**Ingenieurbüro Jürgen Hinze**, Pritzwalder Straße 1, 15528 Pritzwalk OT Giesendorf  
Tel.: 03395/700498, Fax: 03395/311997, Internet: [www.ib-hinze.de](http://www.ib-hinze.de), E-Mail: [kontakt@ib-hinze.de](mailto:kontakt@ib-hinze.de)

Fertig Arbeitsplatz

Straßenbau



Anliegerstraße



Anliegerstraße



Dorfstraße



Stadtstraße



Anliegerstraße



Dorfstraße



Dorfstraße



Anliegerstraße

## Straßenbau



Kreisstraße



Kreisstraße



Kreisstraße



Kreisstraße



Kreisverkehr



Landesstraße (Instandsetzung/Verbreiterung)



Stadtstraße

## Rad-/Gehwege, Holzbrücken



Rad-/Gehweg



Rad-/Gehweg, Holzbrücke, Parkplatz



Rad-/Gehweg, Holzbrücke



Gehweg



Schule, Gemeindehaus



Fernradweg



Gehweg



Rad-/Gehweg

## Wasserbau/Ingenieurbau/Brückensanierung



Naturbadesee (gestaut), Zeltplatz



Naturbadesee

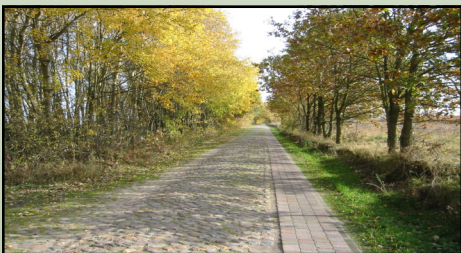


Ufermauer



Kleingewässer

## Wirtschaftswege/Radwege



Ländlicher Weg/ Radweg



Ländlicher Weg /Radweg



Ländlicher Weg/Radweg

## Landschaftsbau/Parkplätze/Freiraumplanung



Großparkplatz



Großparkplatz



Waldlehrpark



Waldlehrpark

# Landschaftsbau/Parkplätze/Freiraumplanung



Waldlehrpark

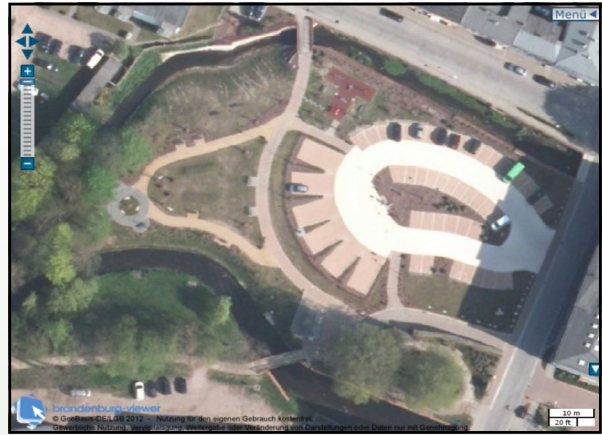


Waldlehrpark



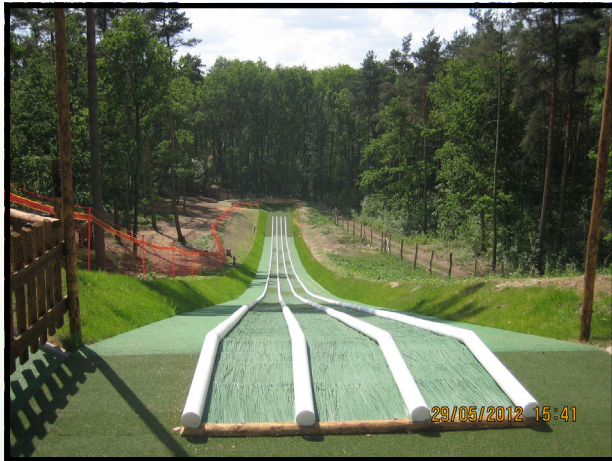
Waldtheater mit 350 Plätzen

# Landschaftsbau/Parkplätze/Freiraumplanung



Umgestaltung der Dömnitzinsel an der Stadtmauer mit Parkplätzen, Wohnmobilstellplätzen, Seniorenspielplatz, Brücken- und Ufersanierung, Parkgestaltung





## Sommerrodelbahn

Ort: Groß Woltersdorf  
Eröffnung: Juni 2012

Höhe: 15,36 m  
Länge der Abfahrt : 77,5 m  
Länge des Bremsbereiches: 19,0 m  
Höchstgeschwindigkeit: 29 km/h  
Fahrzeit: ca. 15 s  
Material: EVERSLIDE - Kunststoffmatten



Ingenieurbüro Jürgen Hinze



Mitglied des  
VSVI Berlin-Brandenburg e.V.



Giesensdorf, Pritzwalk Str. 1  
16928 Pritzwalk  
Telefon: 03395/700498  
Fax: 03395/311997  
E-Mail: kontakt@ib-hinze.de  
Internet: www.ib-hinze.de